

**Maße**

Alle angegebenen Maße sind ca. Maße  
Breite und Tiefe sehe Typenplan

**Mögliche Verarbeitung Nahtbild**

**Standard**



Normale Naht

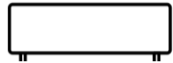


Offene Naht



Unsere Polstermöbel werden einzeln nach Ihrer Bestellung in Handarbeit gefertigt. Kleine Unterschiede und Toleranzen lassen sich hier bei nicht vermeiden. Faltenbildung – Nahttoleranzen – Polsterhärten – Farbunterschiede beim Stoff, Holz oder Leder – Naturmerkmale besonders bei Leder – all dies ist kein Reklamationsgrund – Siehe Modellbeschreibung – Produktions- und Materialienhinweise so wie Stoff- und Lederbeschreibung.

Maße



Typ Nr. H117  
Hocker 132x132

132 x 132

Unterfederung / Federung

Hochwertige Gurtunterfederung im Sitz

Füße

Bei besonders empfindlichen Böden, wie z. B. Holzböden usw., empfehlen wir Ihnen die beigelegten oder handelsüblichen Filzgleiter unter den Füßen

Füße werden sowohl mit Gewindeschrauben, als auch mit Holzschrauben befestigt.  
Fußsonderbestellungen werden immer mit Holzschrauben vom Kunden selbst befestigt.

Standardfuß: Fußbodengleiter Nr. 4 H45



Farbe: – schwarz  
– alufarbig

Sonderfuß: Holzfuß Nr. 96 H35 (gegen Aufpreis)



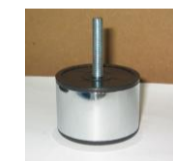
Farbe: – dunkelbraun  
– natur  
– schwarz  
– alufarbig

Sonderfuß: Holzfuß Nr. 24 H40 (gegen Aufpreis)



Farbe: – dunkelbraun  
– natur  
– schwarz  
– alufarbig

Sonderfuß: Metallfuß Nr. 65 H40 (gegen Aufpreis)



Farbe: – chrom

Sonderfuß: Metallfuß Nr. 27 H40 (gegen Aufpreis)



Farbe: – chrom

Extrakissen – siehe Preisliste Kissen

Bitte bei Ihren Zusammenstellungen eine **Skizze** zur Bestellung beilegen.

Ausführung **mit/ohne offene Naht** bitte deutlich auf der Bestellung angeben.