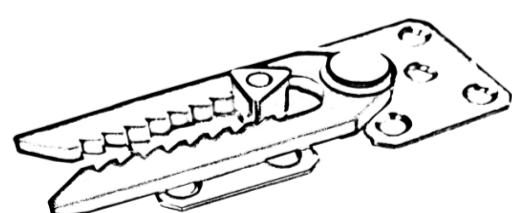




Verbinder



Alle angegebenen Maße sind ca. Maße  
Höhe 56 cm Sitzhöhe 36 cm  
Tiefe 109 cm Sitztiefe 74 cm

Fußhöhe 4 cm

Mögliche Verarbeitung Nahtbild  
Standard

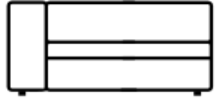


Normale Naht



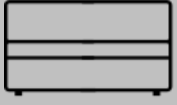
Offene Naht

**Maße**



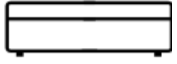
**Typ Nr. EL23**  
**Eckelement**  
1x Stegkissen 85 x 45 mit Rolle

109 x 109



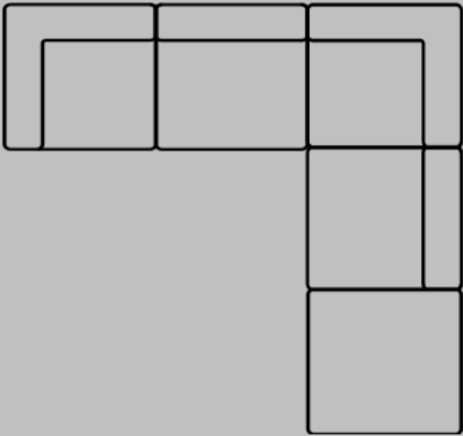
**Typ Nr. EL39**  
**Element ohne Arm**  
1x Stegkissen 105 x 45 mit Rolle

109 x 109



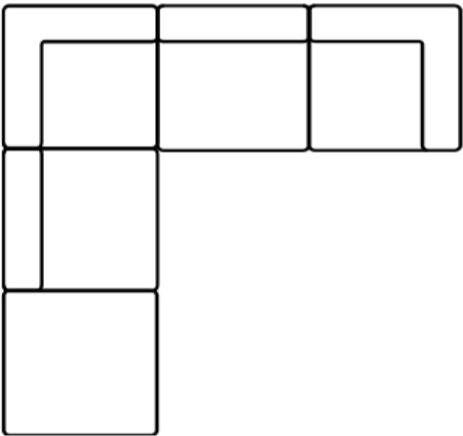
**Typ Nr. H103**  
**Hocker 109x109**

109 x 109



**Typ Nr. KO01**  
**bestehend aus 2xEckelement,**  
**2xElement ohne Arm und Hocker**  
2x Stegkissen 85 x 45 mit Rolle  
2x Stegkissen 105 x 45 mit Rolle  
1x Stegkissen 70 x 45 mit Rolle

327 x 327



**Typ Nr. KO02**  
**bestehend aus 2xEckelement,**  
**2xElement ohne Arm und Hocker**  
2x Stegkissen 85 x 45 mit Rolle  
2x Stegkissen 105 x 45 mit Rolle  
1x Stegkissen 70 x 45 mit Rolle

327 x 327

## Extrakissen – siehe Preisliste Kissen

Ausführung **mit/ohne offene Naht** bitte deutlich auf der Bestellung angeben.

Bitte bei Ihren Zusammenstellungen eine **Skizze** zur Bestellung beilegen.

Unsere Polstermöbel werden nach Ihrer Bestellung in Handarbeit gefertigt. Kleine Unterschiede und Toleranzen lassen sich hier bei nicht vermeiden. Faltenbildung – Nahttoleranzen – Polsterhärten – Farbunterschiede beim Stoff und Füßen – all dies ist kein Reklamationsgrund – Siehe Modellbeschreibung – Produktions- und Materialhinweise so wie Stoffbeschreibung.

### Unterfederung / Federung

Hochwertige Stahlwellenunterfederung im Sitz

### Füße

Bei besonders empfindlichen Böden, wie z. B. Holzböden usw., empfehlen wir Ihnen die beigelegten oder handelsüblichen Filzgleiter unter den Füßen zu befestigen.

Füße werden sowohl mit Gewindeschrauben, als auch mit Holzschrauben befestigt.

Fußsonderbestellungen werden immer mit Holzschrauben vom Kunden selbst befestigt.

### Standardfuß: Fußbodengleiter Nr. 4H4cm



Farbe: – schwarz  
– alufarbig

### Sonderfuß: Holzfuß Nr. 96H3,5cm (gegen Aufpreis)



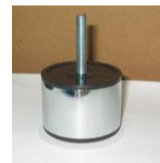
Farbe: – dunkelbraun  
– natur  
– schwarz  
– alufarbig

### Sonderfuß: Holzfuß Nr. 24H4cm (gegen Aufpreis)



Farbe: – dunkelbraun  
– natur  
– schwarz  
– alufarbig

### Sonderfuß: Metallfuß Nr. 65H4cm (gegen Aufpreis)



Farbe: – chrom

### Sonderfuß: Metallfuß Nr. 27H4cm (gegen Aufpreis)



Farbe: – chrom